



Artikelnr.	DE	GB	F
0605200	Honda Motor GX200 SHQ4	Engine Honda GX200 SHQ4	Moteur Honda GX200 SHQ4
0605201	Honda Motor GX200 RHQ4	Engine Honda GX200 RHQ4	Moteur Honda GX200 RHQ4

Honda Motor GX200 SHQ4

Für unser ADAC Slalom Kart bieten wir Ihnen auch den dafür vorgeschriebenen Honda Motor GX 200 in der Ausführung SHQ4 ohne Ölbadkupplung oder RHQ4 mit Ölbadkupplung an.

Engine Honda GX200 SHQ4

We also offer for our ADAC Slalom Kart the mediatory Honda engines GX200 in the type SHQ4 without wet clutch or RHQ4 with wet clutch.

Moteur Honda GX200 SHQ4

Pour notre ADAC Slalom Kart nous offrons aussi le moteur Honda GX200. Il est disponible en type SHQ4 sans réducteur huile ou type RHQ4 avec réducteur huile.



Kupplungen

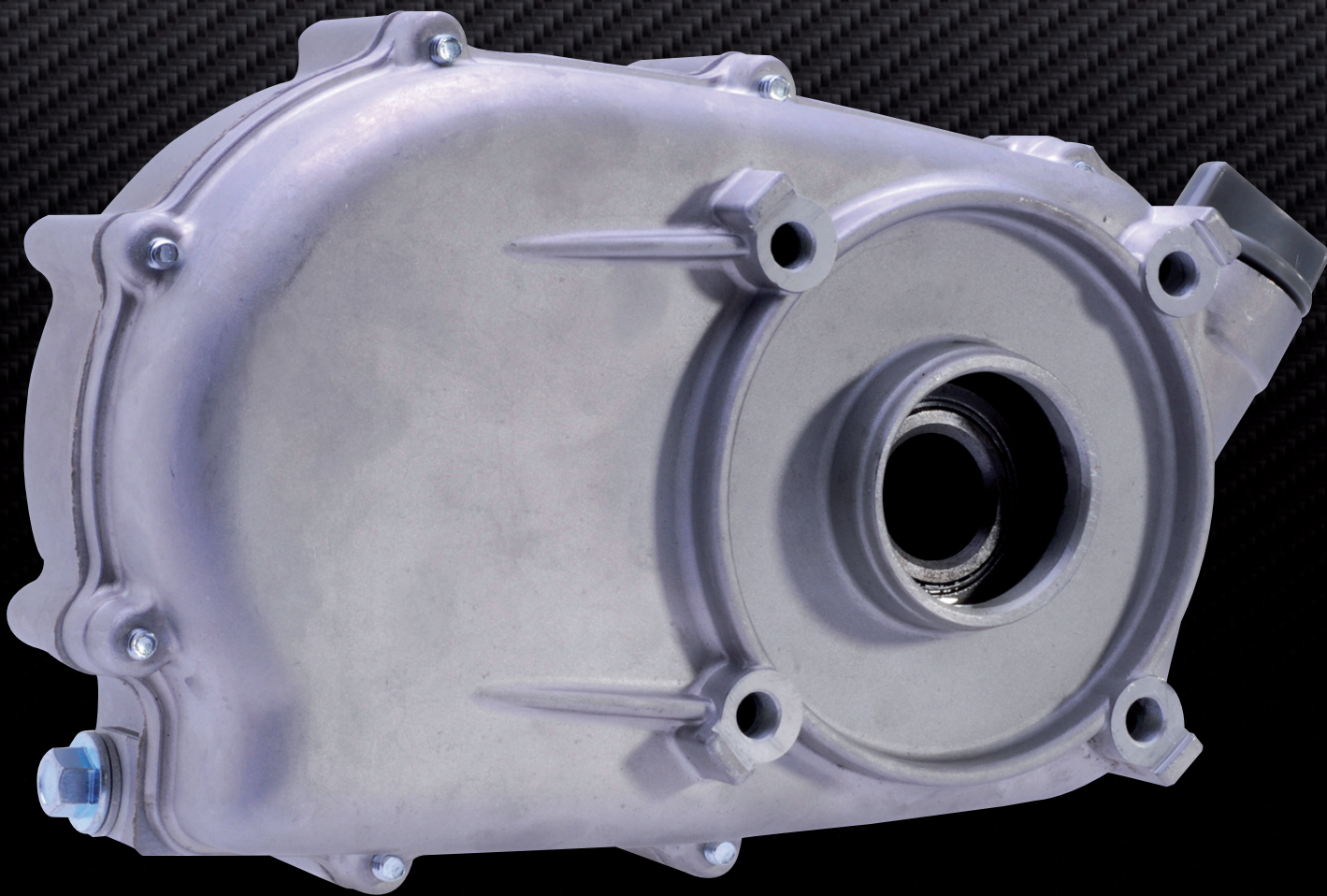
Für Motoren mit 160 cc und 200 cc können Sie unsere Ölbadkupplung (Artikel DM000) verwenden. Alternativ haben wir aber für diese Motorenvarianten auch eine Suco Trockenkupplung (Artikel 01515003 – 20 mm Kurbelwellendurchmesser) im Programm. Bei den 270 cc Motoren haben Sie die Möglichkeit unsere Ölbadkupplung (Artikel DM900) oder eine Suco Trockenkupplung (Artikel 01515002 – 25 mm Kurbelwellendurchmesser) zu montieren. Für unseren 390 cc Motor gibt es nur die Suco Trockenkupplung (Artikel 01515002 – 25 mm Kurbelwellendurchmesser) im Programm. Sollten Sie Trockenkupplungen an den Motoren verbauen, ist es üblicherweise so, das Sie die Kurbelwelle kürzen und das 8 mm Innengewinde nacharbeiten müssen.

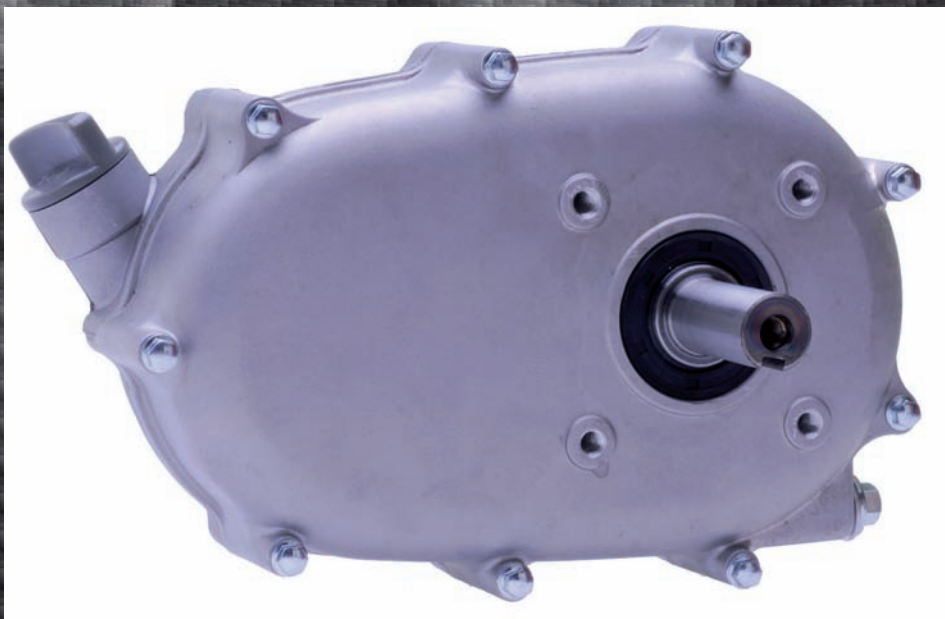
Clutches

For engines with 160cc and 200cc you can use our wet clutch (art. No DM 000). We also offer for these engines a dry clutch by Suco (art. No 01515003 – 20 mm crankshaft). For the 270cc engine you can choose between our wet clutches (art. No. DM 900) or the Suco dry clutches (art. No. 01515002 – 25mm crankshaft). The 390cc engine is only available with the Suco dry clutch (art. No. 01515002 - 25mm crankshaft). When you use a dry clutch for the engine, you have to shorten the crankshaft and to tread the 8 mm internal thread.

Réducteur

Pour les moteurs 160cc et 200cc vous pouvez utiliser notre réducteur à huile (no. Art. DM 000). Nous pouvons offrir le réducteur Suco (no. Art. 01515003 – 20 mm vilebrequin). Pour les moteur 270 cc vous pouvez choisir entre notre réducteur à huile (no. Art. DM 900) et le réducteur Suco (no. Art. 01515002 – 25 mm vilebrequin). Les moteurs 390 cc sont seulement valable avec le réducteur Suco (no. Art. 01515002 – 25 mm vilebrequin). Quand vous utilisez un embrayage sec pour le moteur, vous devez raccourcir le vilebrequin et marcher le fil interne de 8 millimètres.





Artikelnr.	DE	GB	F
DM000	Ölbadkupplung kpl.für 160cc/200cc	comp. oil clutch for 160cc/200cc	reducteur comp. pour 160cc/200cc



Artikelnr.	DE	GB	F
DM900	Ölbadkupplung kpl.für 240cc /270cc	oil clutch comp. 240cc /270cc	reducteur comp. 240cc /270cc